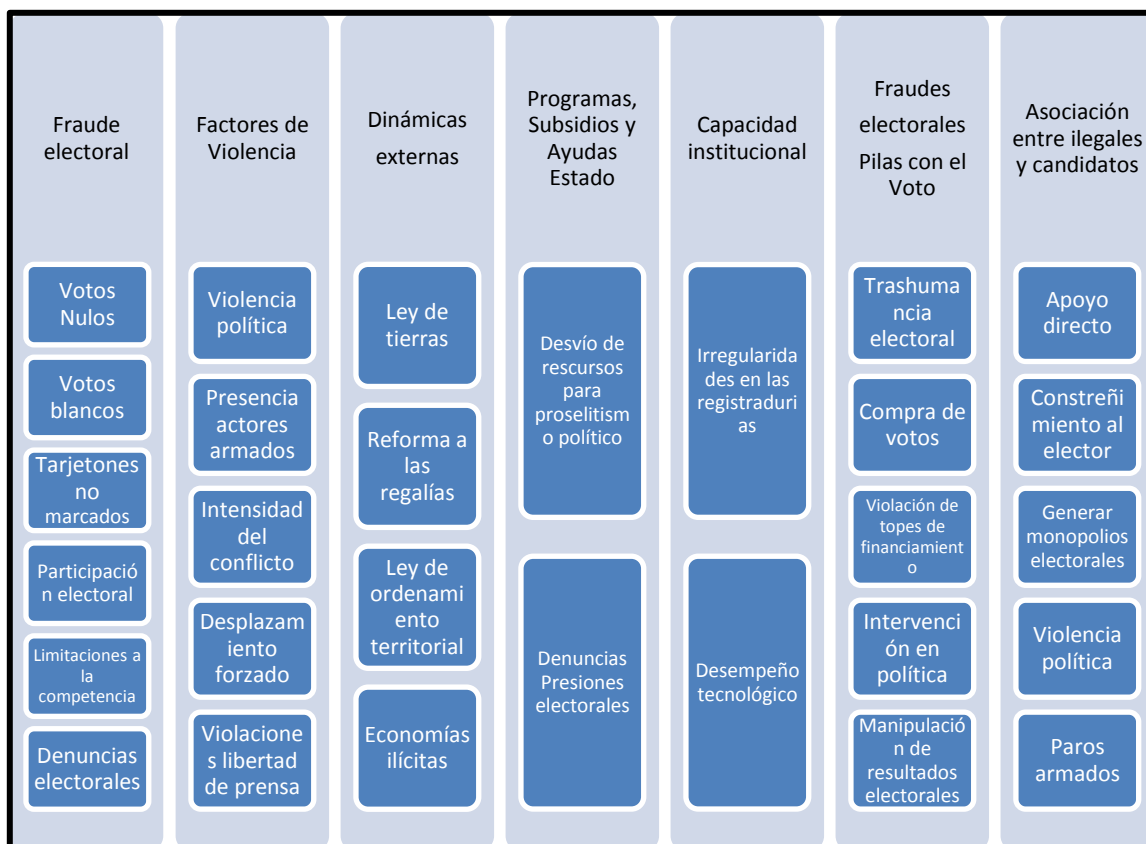


Actualización Mapa de Riesgo Electoral Elecciones Locales 2011



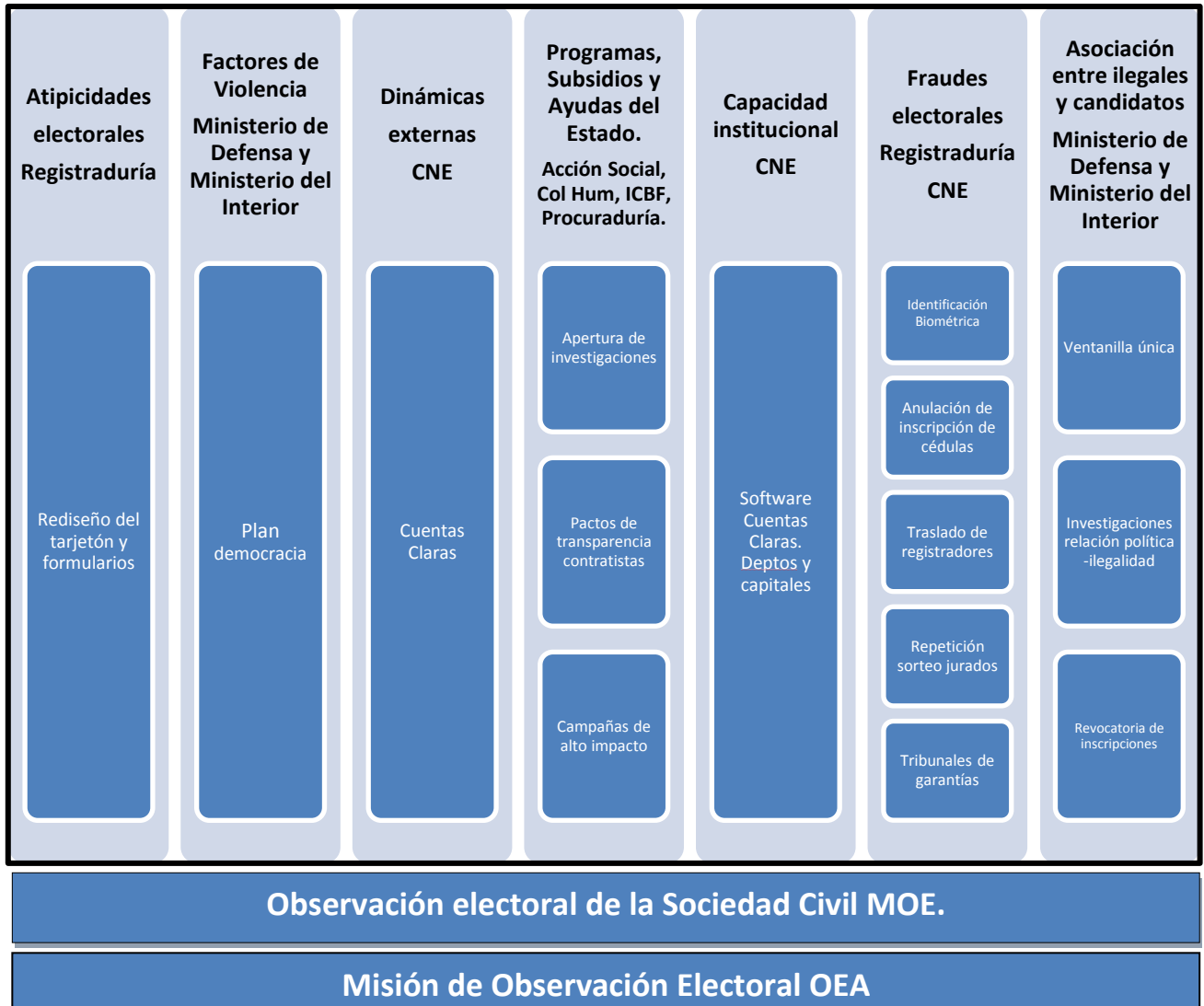
Actualización del Mapa de Riesgo de la Misión de Observación Electoral. MOE Elecciones locales 2011

La Misión de Observación Electoral – MOE realizó una actualización del mapa de riesgo electoral que podrían afectar los próximos comicios del 30 de octubre. La metodología se realizó a partir de 7 categorías de riesgo electorales: Fraude Electoral; Factores de Violencia; Dinámicas externas; Programas, Subsidio y Ayudas del Estado; Capacidad Institucional; posible Fraude Electoral o Pilas con el Voto y Asociación entre Ilegales y Candidatos.



La MOE considera un desacierto que se haya retirado la huella dactilar del formulario E-11 cuando esta era una medida efectiva para evitar el fraude electoral

Frente a los riesgos anteriormente señalados, las principales medidas de mitigación adoptadas son las siguientes:



1. Riesgo combinado por factores electorales y de violencia

INSTITUCIÓN QUE DEBERÍA TENER PRESENCIA PARA MITIGAR RIESGOS: TODAS LAS INSTITUCIONES RESPONSABLES DE VIGILAR EL PROCESO ELECTORAL.

Tabla 1: Municipios que tiene riesgo por factores electorales y de violencia

N	Departamento	Municipios
1	ANTIOQUIA	AMALFI
2	ANTIOQUIA	ANORI
3	ANTIOQUIA	APARTADO
4	ANTIOQUIA	CALDAS
5	ANTIOQUIA	CAMPAMENTO
6	ANTIOQUIA	DABEIBA
7	ANTIOQUIA	EL BAGRE
8	ANTIOQUIA	GRANADA
9	ANTIOQUIA	ITUANGO
10	ANTIOQUIA	SAN FRANCISCO
11	ANTIOQUIA	TARAZA
12	ANTIOQUIA	URRAO
13	ANTIOQUIA	ZARAGOZA
14	ATLANTICO	BARRANQUILLA
15	CUNDINAMARCA	BOGOTA, DISTRITO CAPITAL
16	BOLIVAR	CARTAGENA DE INDIAS
17	CAQUETA	MONTANITA
18	CAQUETA	PUERTO RICO
19	CAQUETA	SAN VICENTE DEL CAGUAN
20	CAUCA	EL TAMBO
21	CAUCA	PATIA
22	CAUCA	PIAMONTE
23	CESAR	VALLEDUPAR
24	CORDOBA	TIERRALTA
25	CORDOBA	TUCHIN (1) (5)
26	CHOCO	ISTMINA
27	CHOCO	MEDIO ATRATO
28	CHOCO	RIO IRO
29	CHOCO	RIOSUCIO
30	CHOCO	SAN JOSE DEL PALMAR
31	HUILA	NEIVA
31	HUILA	ALGECIRAS
32	LA GUAJIRA	URIBIA
33	MAGDALENA	CHIVOLO

34	MAGDALENA	ZONA BANANERA (PRADO-SEVILLA)
35	META	MAPIRIPAN
36	META	URIBE
37	META	PUERTO RICO
38	META	SAN JUAN DE ARAMA
39	META	VISTAHERMOSA
40	NARINO	ALBAN
41	NARINO	BARBACOAS
42	NARINO	CUMBITARA
43	NARINO	LEIVA
44	NARINO	ROBERTO PAYAN
45	NARINO	TANGUA
46	NARINO	TUMACO
47	NORTE DE SANTANDER	CUCUTA
48	NORTE DE SANTANDER	EL TARRA
49	NORTE DE SANTANDER	SAN CALIXTO
50	NORTE DE SANTANDER	TIBU
51	RISARALDA	DOSQUEBRADAS
52	RISARALDA	LA CELIA
53	SUCRE	SAN ONOFRE
54	TOLIMA	CHAPARRAL
55	TOLIMA	VILLAHERMOSA
56	VALLE DEL CAUCA	CALI
57	VALLE DEL CAUCA	BUENAVENTURA
58	VALLE DEL CAUCA	EL DOVIO
59	VALLE DEL CAUCA	SEVILLA
60	VALLE DEL CAUCA	YUMBO
61	ARAUCA	ARAUQUITA
62	ARAUCA	FORTUL
63	ARAUCA	TAME
64	PUTUMAYO	PUERTO ASIS
65	PUTUMAYO	PUERTO GUZMAN
66	PUTUMAYO	SAN MIGUEL
67	PUTUMAYO	VALLE DEL GUAMUEZ (LA HORMIGA)
68	GUAVIARE	EL RETORNO
69	VICHADA	CUMARIBO

Fuente: Grupo Expertos Mapa de Riesgo Electoral - Misión de Observación Electoral

2. Riesgo por factores electorales combinado con presencia de regalías:

INSTITUCIÓN QUE DEBERÍA TENER PRESENCIA PARA MITIGAR RIESGOS: REGISTRADURÍA Y PROCURADURÍA

Tabla 2: Municipios que tienen la combinación de riesgo por factores electorales y presencia de regalías.

N	DEPARTAMENTO	MUNICIPIOS
1	ANTIOQUIA	GIRARDOTA
2	BOYACA	AQUITANIA
3	BOYACA	CHIVATA
4	BOYACA	CUCAITA
5	BOYACA	MARIPI
6	BOYACA	TUTA
7	CALDAS	VILLAMARIA
8	CORDOBA	SAN ANDRES DE SOTAVENTO
9	CHOCO	ATRATO (YUTO)
10	CHOCO	BOJAYA
11	CHOCO	NOVITA
12	LA GUAJIRA	MANAURE
13	NORTE DE SANTANDER	LOS PATIOS
14	NORTE DE SANTANDER	MUTISCUA
15	SANTANDER	CALIFORNIA
16	SUCRE	CAIMITO
17	SUCRE	COLOSO
18	SUCRE	CHALAN
19	SUCRE	SUCRE
20	SUCRE	TOLUVIEJO
21	TOLIMA	ICONONZO

Fuente: Misión de Observación Electoral

3. Riesgo por factores de violencia combinado con presencia de regalías

INSTITUCIÓN QUE DEBERÍA TENER PRESENCIA PARA MITIGAR RIESGOS: REGISTRADURÍA Y POLICÍA

Tabla 3: Municipios con la combinación de riesgo por factores de violencia y presencia de regalías.

	DEPARTAMENTO	MUNICIPIOS
1	ANTIOQUIA	CACERES
2	ANTIOQUIA	CAUCASIA
3	ANTIOQUIA	NECHI
4	ANTIOQUIA	TOLEDO
5	ANTIOQUIA	VALDIVIA
6	BOLIVAR	BARRANCO DE LOBA
7	CAUCA	TIMBIQUI
8	CESAR	AGUACHICA
9	CESAR	CHIRIGUANA
10	CORDOBA	MONTERIA
11	CORDOBA	AYAPEL
12	CORDOBA	MONTELIBANO
13	CORDOBA	PLANETA RICA
14	CORDOBA	PUERTO LIBERTADOR
15	CHOCO	ALTO BAUDO
16	CHOCO	MEDIO BAUDO
17	LA GUAJIRA	RIOHACHA
18	LA GUAJIRA	BARRANCAS
19	MAGDALENA	CIENAGA
20	META	VILLAVICENCIO
21	NARINO	PASTO
22	NARINO	EL CHARCO
23	NARINO	IPIALES
24	SANTANDER	BUCARAMANGA
25	SANTANDER	BARRANCABERMEJA
26	SUCRE	SINCELEJO

Fuente: Misión de Observación Electoral

4. Riesgo combinado (Factores de violencia y Factores electoral) relacionado con municipios con presencia de presiones electorales a través de programas, ayudas y/o subsidios del Estado (Locales y Nacionales)

INSTITUCIÓN QUE DEBERÍA TENER PRESENCIA PARA MITIGAR RIESGOS: PROCURADURÍA, PERSONERÍA Y REGISTRADURÍA

Tabla 4: Municipios que tienen riesgo combinado (factores de violencia y electorales) y coincidencia por irregularidades de presiones electorales con programas, subsidios y ayudas del Estado.

	DEPARTAMENTO	MUNICIPIO
1	ANTIOQUIA	CHIGORODÓ
2	ANTIOQUIA	CARAMANTA
3	ATLANTICO	BARANOA
4	ATLANTICO	GALAPA
5	BOYACA	DUITAMA
6	BOYACA	SANTANA
7	BOYACA	SOGAMOSO
8	BOYACA	TENZA
9	CALDAS	ANSERMA
10	CALDAS	ARANZAZU
11	CALDAS	LA DORADA
12	CALDAS	PALESTINA
13	CAUCA	CALOTO
14	CAUCA	PIENDAMO
15	CAUCA	ROSAS
16	CORDOBA	BUENAVISTA
17	CORDOBA	CHINU
18	CUNDINAMARCA	CAJICA
19	CUNDINAMARCA	EL COLEGIO
20	CUNDINAMARCA	FOMEQUE
21	CUNDINAMARCA	FUNZA
22	CUNDINAMARCA	GACHALA
23	CUNDINAMARCA	GIRARDOT
24	CUNDINAMARCA	LA PALMA
25	CUNDINAMARCA	SAN BERNARDO
26	CUNDINAMARCA	SUTATAUSA
27	CHOCO	BAJO BAUDO (PIZARRO)
28	HUILA	CAMPOALEGRE

29	HUILA	PITAL
30	LA GUAJIRA	DIBULLA
31	MAGDALENA	SANTA ANA
32	NARINO	BUESACO
33	NARINO	POLICARPA
34	NARINO	SAMANIEGO
35	NARINO	SANDONA
36	NARINO	TUQUERRES
37	NORTE DE SANTANDER	CACHIRA
38	QUINDIO	ARMENIA
39	QUINDIO	CALARCA
40	QUINDIO	PIJAO
41	QUINDIO	QUIMBAYA
42	RISARALDA	MARSELLA
43	SANTANDER	CIMITARRA
44	SANTANDER	EL CARMEN
45	SANTANDER	ENCINO
46	SANTANDER	ENCISO
	SANTANDER	LA BELLEZA
47	SANTANDER	OIBA
48	SANTANDER	SAN ANDRES
49	TOLIMA	COYAIMA
50	TOLIMA	ESPINAL
51	TOLIMA	FRESNO
52	VALLE DEL CAUCA	ANSERMANUEVO
53	VALLE DEL CAUCA	BOLIVAR
54	VALLE DEL CAUCA	BUGA
55	VALLE DEL CAUCA	BUGALAGRANDE
56	VALLE DEL CAUCA	GUACARI
57	VALLE DEL CAUCA	LA CUMBRE
58	VALLE DEL CAUCA	LA UNION
59	VALLE DEL CAUCA	OBANDO
60	VALLE DEL CAUCA	PRADERA
61	VALLE DEL CAUCA	RIOFRIO
62	VALLE DEL CAUCA	YOTOCO
63	ARAUCA	ARAUCA
64	PUTUMAYO	MOCOA
65	PUTUMAYO	VILLAGARZON

Fuente: Misión de Observación Electoral, Acción Social, Procuraduría

5. Riesgo combinado (Factores de violencia y Factores electoral) relacionado con municipios con donde existen investigaciones a Registradores.

INSTITUCIÓN QUE DEBERÍA TENER PRESENCIA PARA MITIGAR RIESGOS: PROCURADURÍA, POLICIA, PERSONERÍA Y REGISTRADURÍA.

Tabla 5: Municipios que tienen la combinación de “riesgo por factores de violencia y electorales” y coincidencia en municipios con Registradores investigados.

N	DEPARTAMENTO	MUNICIPIO
1	ANTIOQUIA	BELMIRA
2	ANTIOQUIA	BETANIA
3	ANTIOQUIA	SABANALARGA
4	BOLIVAR	CICUCO
5	BOLIVAR	MOMPOS
6	BOLIVAR	SAN JACINTO
7	BOLIVAR	TIQUISIO (PUERTO RICO)
8	CAUCA	SANTANDER DE QUILICHAO
9	CAUCA	SANTA ROSA
10	CESAR	LA PAZ
11	CORDOBA	COTORRA
12	CORDOBA	LORICA
13	CORDOBA	SAHAGUN
14	CORDOBA	SAN ANTERO
15	CUNDINAMARCA	FUQUENE
16	CHOCO	EL CARMEN
17	CHOCO	EL LITORAL DEL SAN JUAN
18	MAGDALENA	EL PINON
19	MAGDALENA	EL RETEN
20	MAGDALENA	PEDRAZA
21	MAGDALENA	REMOLINO
22	MAGDALENA	SABANAS DE SAN ANGEL
23	MAGDALENA	SITIONUEVO
24	MAGDALENA	TENERIFE
25	NARINO	OSPINA
26	NARINO	SAPUYES
27	SANTANDER	EL GUACAMAYO
28	SANTANDER	GALAN
29	SANTANDER	MACARAVITA
30	SANTANDER	PUERTO WILCHES
31	SANTANDER	ZAPATOCA
32	TOLIMA	ANZOATEGUI
33	TOLIMA	PURIFICACION
34	TOLIMA	SAN LUIS
35	VALLE DEL CAUCA	ROLDANILLO
36	CASANARE	YOPAL

Fuente: REGISTRADURÍA NACIONAL DEL ESTADO CIVIL

6. Riesgo combinado por factores electorales y factores de violencia y hechos de violencia política.

INSTITUCIÓN QUE DEBERÍA TENER PRESENCIA PARA MITIGAR RIESGOS: POLICÍA.

Tabla 6: Municipios que tienen la combinación de riesgo combinado (factores de violencia y electorales) y coincidencia con municipios donde se presentó violencia política.

N	DEPARTAMENTO	MUNICIPIO
1	ANTIOQUIA	ARBOLETES
2	ANTIOQUIA	CAICEDO
3	ANTIOQUIA	CARMEN DE VIBORAL
4	ANTIOQUIA	LA CEJA
5	ANTIOQUIA	LA ESTRELLA
6	ANTIOQUIA	LA UNION
7	ANTIOQUIA	PEQUE
8	ANTIOQUIA	RETIRO
9	ANTIOQUIA	SANTA ROSA DE OSOS
10	ATLANTICO	PUERTO COLOMBIA
11	ATLANTICO	SABANALARGA
12	BOLIVAR	MAGANGUE
13	BOLIVAR	RIOVIEJO
14	BOLIVAR	SANTA ROSA
15	BOLIVAR	TURBACO
16	CAUCA	ALMAGUER
17	CAUCA	CAJIBIO
18	CAUCA	LOPEZ
19	CAUCA	MERCADERES
20	CAUCA	TORIBIO
21	CESAR	ASTREA
22	CESAR	EL COPEY
23	CESAR	EL PASO
24	CORDOBA	LA APARTADA
25	CORDOBA	SAN PELAYO
26	CUNDINAMARCA	YACOPI
27	HUILA	AGRADO
28	HUILA	GARZON
29	HUILA	TELLO
30	HUILA	TIMANA

31	MAGDALENA	ARIGUANI
32	MAGDALENA	GUAMAL
33	MAGDALENA	NUEVA GRANADA
34	MAGDALENA	PLATO
35	MAGDALENA	SALAMINA
36	NARINO	EL PENOL
37	NARINO	OLAYA HERRERA
38	NARINO	FRANCISCO PIZARRO
39	NORTE DE SANTANDER	CHINACOTA
40	NORTE DE SANTANDER	OCANA
41	QUINDIO	MONTENEGRO
42	QUINDIO	SALENTO
43	SANTANDER	SAN VICENTE DE CHUCURI
44	SUCRE	GALERAS
45	SUCRE	LOS PALMITOS
46	TOLIMA	ATACO
47	TOLIMA	CAJAMARCA
48	TOLIMA	HONDA
49	TOLIMA	MARIQUITA
50	TOLIMA	PLANADAS
51	VALLE DEL CAUCA	CANDELARIA
52	VALLE DEL CAUCA	FLORIDA
53	VALLE DEL CAUCA	VIJES
54	CASANARE	TAURAMENA
55	SAN ANDRES	SAN ANDRES

Fuente: Misión de Observación Electoral

7. Riesgo combinado por factores electorales y de violencia actualizados. La actualización se realizó por la información suministrada a través de las regionales de la MOE distribuidas en el territorio nacional.

INSTITUCIÓN QUE DEBERÍA TENER PRESENCIA PARA MITIGAR RIESGOS: TODAS LAS INSTITUCIONES QUE ESTÁN INVOLUCRADAS EN LOS COMICIOS ELECTORALES DEL 2011.

Tabla 7: Municipios que tienen la combinación de riesgo combinado (factores de violencia y electorales) y coincidencia con municipios de la actualización de mapa de riesgo electoral

N	DEPARTAMENTO	MUNICIPIO
1	ANTIOQUIA	COPACABANA
2	ANTIOQUIA	SABANETA
3	ANTIOQUIA	SAN JUAN DE URABA
4	ATLANTICO	CAMPO DE LA CRUZ
5	ATLANTICO	CANDELARIA
6	ATLANTICO	JUAN DE ACOSTA
7	ATLANTICO	MANATI
8	ATLANTICO	PALMAR DE VARELA
9	ATLANTICO	PIOJO
10	ATLANTICO	SANTA LUCIA
11	ATLANTICO	SUAN
12	BOLIVAR	ACHI
13	BOYACA	TUNJA
14	BOYACA	IZA
15	BOYACA	LABRANZAGRANDE
16	BOYACA	PAJARITO
17	CALDAS	MANIZALES
18	CALDAS	BELALCAZAR
19	CAUCA	CALDONO
20	CAUCA	CORINTO
21	CAUCA	GUAPI
22	CAUCA	MIRANDA
23	CAUCA	SAN SEBASTIAN
24	CESAR	BECERRIL
25	CESAR	GONZALEZ
26	CESAR	LA GLORIA
27	CESAR	SAN ALBERTO

28	CESAR	SAN MARTIN
29	CORDOBA	PUERTO ESCONDIDO
30	CORDOBA	SAN BERNARDO DEL VIENTO
31	MAGDALENA	PIVIJAY
32	META	CABUYARO
33	META	CASTILLA LA NUEVA
34	META	GUAMAL
35	NARINO	EL ROSARIO
36	NORTE DE SANTANDER	PAMPLONA
37	QUINDIO	LA TEBAIDA
38	RISARALDA	BALBOA
39	RISARALDA	BELEN DE UMBRIA
40	RISARALDA	LA VIRGINIA
41	RISARALDA	MISTRATO
42	RISARALDA	PUEBLO RICO
43	RISARALDA	QUINCHIA
44	SANTANDER	BARBOSA
45	SANTANDER	BETULIA
46	SANTANDER	CERRITO
47	SANTANDER	FLORIDABLANCA
48	SANTANDER	GIRON
49	SANTANDER	VETAS
50	SUCRE	COVENAS
51	SUCRE	SAN PEDRO
52	SUCRE	TOLU
53	TOLIMA	RONCESVALLES
54	VALLE DEL CAUCA	EL AGUILA
55	VALLE DEL CAUCA	RESTREPO
56	VALLE DEL CAUCA	ZARZAL
57	PUTUMAYO	SAN FRANCISCO

Fuente: Misión de Observación Electoral

8. Riesgo combinado por factores electorales y factores de violencia relacionado con municipios reportados con una confiabilidad muy alta por la ciudadanía en www.pilasconelvoto.com

INSTITUCIÓN QUE DEBERÍA TENER PRESENCIA PARA MITIGAR RIESGOS: TODAS LAS INSTITUCIONES QUE ESTÁN INVOLUCRADAS EN LOS COMICIOS ELECTORALES DEL 2011.

Tabla 8: Municipios que tienen la combinación de riesgo combinado (factores de violencia y electorales) y coincidencia con municipios que reportan los ciudadanos se han presentado hechos que podría ser indicativos de fraude electoral, violencia.

N	DEPARTAMENTO	MUNICIPIOS
1	ANTIOQUIA	CONCEPCION
2	ANTIOQUIA	DON MATIAS
3	BOYACA	TOCA
4	CALDAS	CHINCHINA
5	CALDAS	SALAMINA
6	CESAR	PAILITAS
7	CUNDINAMARCA	CHIA
8	CUNDINAMARCA	FOSCA
9	CUNDINAMARCA	MOSQUERA
10	NARINO	CONSACA
11	NARINO	LA TOLA
12	CASANARE	MANI
13	VICHADA	PUERTO CARRENO

Fuente: www.pilasconelvoto.com - Misión de Observación Electoral

9. Riesgo combinado por factores electorales y factores de violencia y municipios con presencia por posibles irregularidades en el manejo de los recursos por ola invernal.

(Estas irregularidades no hacen referencia de manera exclusiva a funcionarios públicos, sino también recoge información referente a líderes que utilizan los programas o ayudas del Estado como bandera política.)

INSTITUCIÓN QUE DEBERÍA TENER PRESENCIA PARA MITIGAR RIESGOS: PROCURADURÍA Y MINISTERIO DEL INTERIOR.

Tabla 9: Municipios que tienen la combinación de riesgo combinado (factores de violencia y electorales) y coincidencia con municipios que presentaron irregularidades en el manejo de los recursos de la ola invernal en proselitismo político.

N	DEPARTAMENTO	MUNICIPIOS
1	ATLANTICO	LURUACO
2	BOLIVAR	SAN ESTANISLAO
3	BOLIVAR	SAN FERNANDO
4	BOLIVAR	TALAIGUA NUEVO
5	BOYACA	BOAVITA
6	BOYACA	JERICO
7	BOYACA	LA VICTORIA
8	BOYACA	LA UVITA
9	BOYACA	PAIPA
10	CAUCA	BUENOS AIRES
11	CESAR	BOSCONIA
12	CUNDINAMARCA	PUERTO SALGAR
13	CUNDINAMARCA	UBAQUE
14	CHOCO	UNGUIA
15	LA GUAJIRA	FONSECA
16	MAGDALENA	SAN ZENON
17	NORTE DE SANTANDER	LA ESPERANZA
18	SANTANDER	PIEDRECUESTA
19	SANTANDER	TONA
20	SUCRE	GUARANDA
21	TOLIMA	VILLARRICA

Fuente: Misión de Observación Electoral, Procuraduría General de la Nación

10. Municipios donde la MOE solicita presencia de la Misión de Observación Internacional de la OEA.

Tabla 10: Municipios que la Misión de Observación Electoral – MOE solicita la presencia de la OEA.

	Departamento	Municipio
1	ANTIOQUIA	AMALFI
2	ANTIOQUIA	ANORI
3	ANTIOQUIA	BELLO
4	ANTIOQUIA	BELMIRA
5	ANTIOQUIA	CAICEDO
6	ANTIOQUIA	CALDAS
7	ANTIOQUIA	CAMPAMENTO
8	ANTIOQUIA	CAUCASIA
9	ANTIOQUIA	DABEIBA
10	ANTIOQUIA	ITUANGO
11	ANTIOQUIA	LA CEJA
12	ANTIOQUIA	VALDIVIA
13	ARAUCA	ARAUCA
14	ARAUCA	ARAUQUITA
15	ATLANTICO	JUAN DE ACOSTA
16	ATLANTICO	PIOJO
17	ATLANTICO	SANTA LUCIA
18	BOLIVAR	ACHI
19	BOLIVAR	CARTAGENA DE INDIAS
20	BOLIVAR	MAGANGUE
21	BOLIVAR	REGIDOR
22	BOLIVAR	HATILLO DE LOBA
23	BOLIVAR	MONTECRISTO
24	BOYACA	IZA
25	BOYACA	SANTANA
26	CALDAS	LA DORADA
27	CALDAS	SALAMINA
28	CALDAS	VILLAMARIA
29	CALDAS	MARMATO
30	CAUCA	CALOTO
31	CAUCA	EL TAMBO
32	CAUCA	GUAPI

33	CAUCA	LOPEZ
34	CAUCA	TIMBIQUI
35	CAUCA	TORIBIO
36	CAUCA	ARGELIA
37	CESAR	BOSCONIA
38	CESAR	GONZALEZ
39	CESAR	PAILITAS
40	CHOCO	ISTMINA
41	CHOCO	MEDIO BAUDO
42	CHOCO	QUIBDÓ
43	CORDOBA	LA APARTADA
44	CORDOBA	MONTELIBANO
45	CORDOBA	MONTERIA
46	CORDOBA	PUERTO LIBERTADOR
47	HUILA	NEIVA
48	HUILA	PITAL
49	LA GUAJIRA	BARRANCAS
50	LA GUAJIRA	RIOHACHA
51	LA GUAJIRA	URIBIA
52	LA GUAJIRA	DIBULLA
53	MAGDALENA	ARIGUANI
54	MAGDALENA	CIENAGA
55	MAGDALENA	GUAMAL
56	MAGDALENA	SANTA MARTA
57	MAGDALENA	FUNDACIÓN
58	META	CASTILLA LA NUEVA
59	META	GUAMAL
60	META	ACACIAS
61	META	PUERTO LOPEZ
62	META	PUERTO GAITÁN
63	NARINO	CUMBITARA
64	NARINO	IPIALES
65	NARINO	PASTO
66	NARINO	TUMACO
67	NARINO	CONSACA
68	NORTE DE SANTANDER	CUCUTA
69	NORTE DE SANTANDER	PAMPLONA
70	NORTE DE SANTANDER	TIBU
71	NORTE DE SANTANDER	SARDINATA
72	PUTUMAYO	MOCOA
73	PUTUMAYO	VILLAGARZON

74	QUINDIO	LA TEBAIDA
75	QUINDIO	MONTENEGRO
76	RISARALDA	DOSQUEBRADAS
77	SAN ANDRES	SAN ANDRES
78	SANTANDER	BARRANCABERMEJA
79	SANTANDER	PIEDRECUESTA
80	SUCRE	COVENAS
81	SUCRE	GALERAS
82	SUCRE	GUARANDA
83	SUCRE	SAN ONOFRE
84	SUCRE	COLOSO
85	TOLIMA	ATACO
86	TOLIMA	ICONONZO
87	TOLIMA	VILLARRICA
88	VALLE DEL CAUCA	BUENAVENTURA
89	VALLE DEL CAUCA	CALI
90	VALLE DEL CAUCA	YUMBO
91	VALLE DEL CAUCA	JAMUNDÍ

Fuente: Misión de Observación Electoral