



Octubre 27 de 2018 hasta el 26 abril de 2019

Grupos Significativos de Ciudadanos (GSC) Elecciones de autoridades locales 2019

Realizado Por:

Observatorio Político Electoral de la Democracia -MOE

info@moe.org.co
@moecolombia
facebook.com/moecolombia

www.moe.org.co
www.datoselectorales.org
www.pilasconelvoto.com

Línea gratuita nacional: 01 8000 112 101
Teléfono: (57+1) 7 22 2495
Carrera 19 #35-42
Bogotá d.c

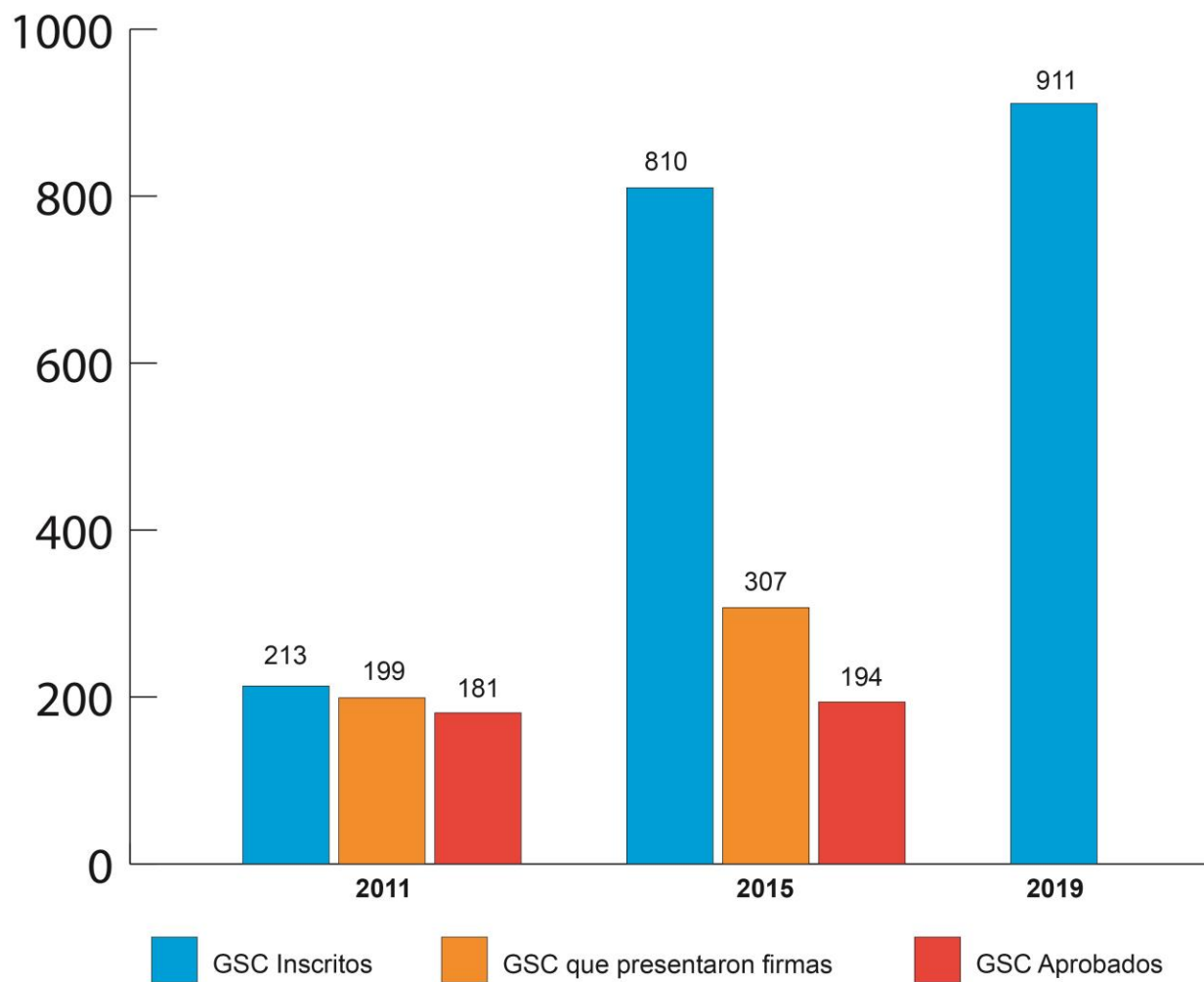


Misión de Observación Electoral

Grupos significativos de ciudadanos-elecciones locales 2019

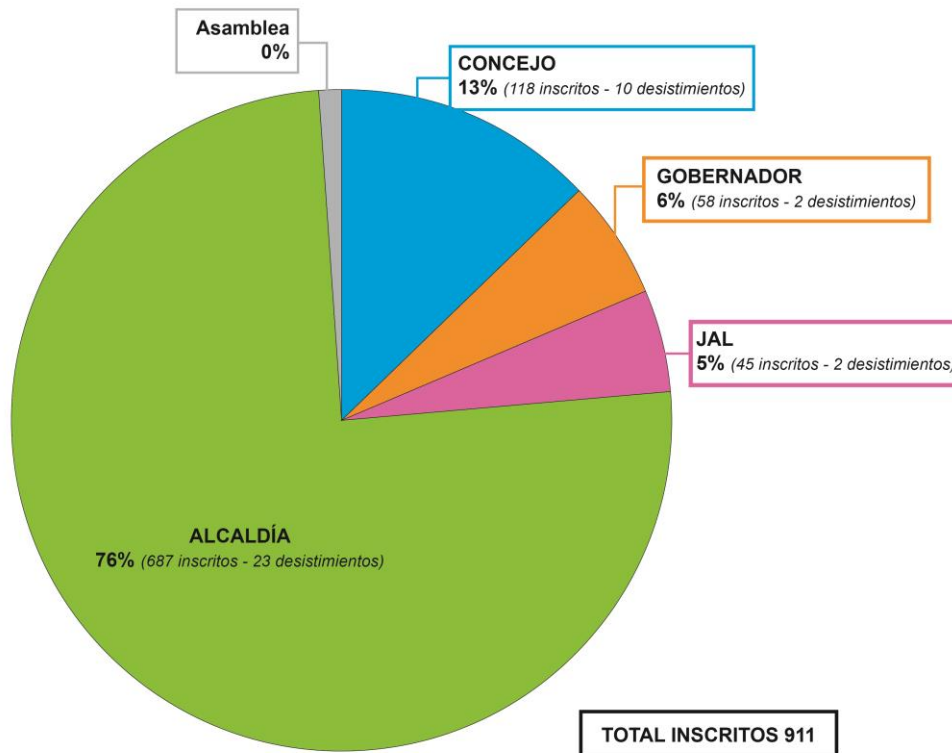
Gráfica 1. Histórico de GSC inscritos para elecciones de autoridades locales.

Fuente: Cálculos MOE con datos de la Registraduría Nacional del Estado Civil



Fuente: Cálculos MOE con datos de la Registraduría Nacional del Estado Civil

Gráfica 2. Proporción de GSC inscritos en 2019 por corporación



Fuente: Cálculos MOE con datos de la Registraduría Nacional del Estado Civil

Teniendo en cuenta los comportamientos de los años anteriores para elecciones locales, se espera que en 2019 se supere la cantidad de GSC inscritos, ya que en promedio se están inscribiendo 130 por mes. De mantenerse esta tendencia al 27 de junio se habrán inscrito un poco mas de 1.000 GSC.

- Desde el 27 de octubre de 2018 hasta el 26 de abril de 2019 se han inscrito un total de 911 comités promotores de Grupos Significativos de Ciudadanos (GSC) para recoger firmas de candidaturas a los siguientes cargos: 687 Alcaldías, 118 Concejos, 58 para Gobernación, 45 Juntas Administradora Locales (JAL) y 3 para Asamblea.
- **Alcaldías**¹: los municipios donde más se han presentado comités promotores de GSC han sido: Bogotá con 23, Barrancabermeja y Cúcuta con 12; con 11 Cali; y Bucaramanga, Cartagena y Medellín con 10.

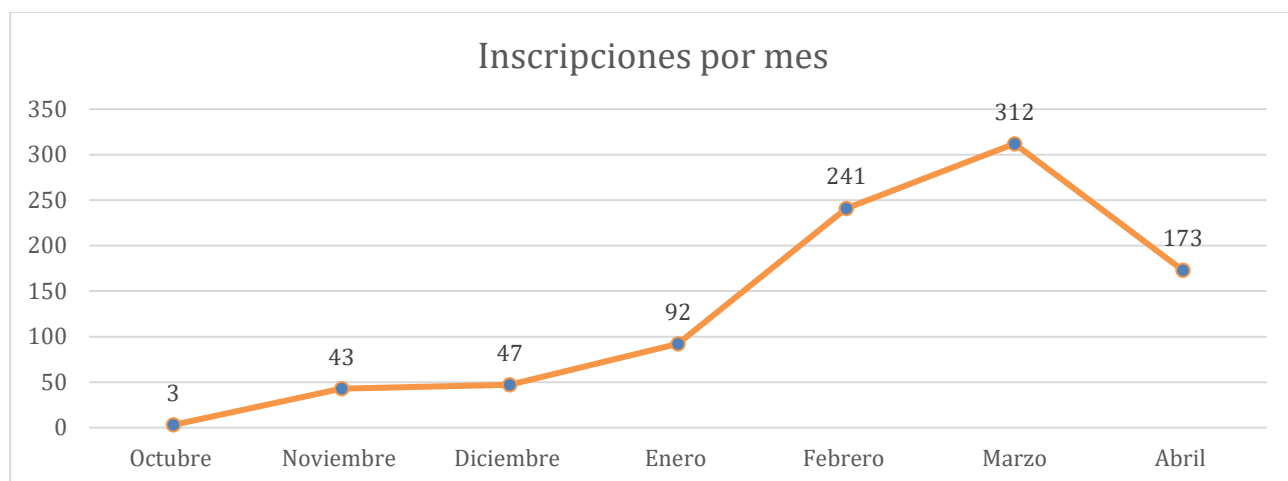
Desde el 27 de octubre de 2018 hasta el 26 de abril de 2019 se han inscrito un total de 911 comités promotores de Grupos Significativos de Ciudadanos.

¹ Hay 23 grupos que desistieron de participar en el proceso de recolección de firmas un grupo en los siguientes municipios: Bogotá, Medellín, Bello, Girardota y Caramanta (Antioquia), Nobsa y San José de Pare (Boyacá),

Los departamentos de Amazonas, Guainía, Vaupés y Vichada no registran ningún comité promotor.

- **Concejo**²: De los 118 comités promotores de GSC inscritos (en 24 departamentos), 8 se registraron en Bogotá. Con 4 GCS, Floridablanca (Santander); Neiva (Huila) y Cúcuta e Ibagué (Tolima) con 4.
- **Gobernaciones**³: Se han inscrito 58 comités promotores de GSC en 24 departamentos del país. Los departamentos donde más se han inscritos son: Valle de Cauca y Atlántico (6); y Cesar, Nariño y Risaralda con 4.
- **JAL**⁴: de los 81 municipios que eligen para esta corporación en todo el país, solo en Bogotá (23); Cúcuta (12) Cali (3); Palmira (Valle) y Cartagena (2), San Antonio de Prado y Medellín (1), se han inscrito 45 comités promotores de GSC
- **Asamblea**: Hasta la fecha se han inscrito 3 grupos significativo de ciudadanos para esta corporación en los departamentos de Casanare, La Guajira y Valle del Cauca.
- Es importante señalar que los departamentos de Amazonas, Guainía, Vaupés y Vichada no registran ningún comité promotor de grupos significativos de ciudadanos.
- **Hasta el corte de este informe, se han inscrito 2 grupos promotores del voto en blanco en Bogotá para la alcaldía como para concejo.**

Gráfica 3. Número de GSC inscritos por mes para el proceso electoral de 2019



Fuente: Cálculos MOE con datos de la Registraduría Nacional del Estado Civil

Cartagena y Norosí (Bolívar), Tierralta (Córdoba), Chía y La Calera (Cundinamarca), San Juan del Cesar (La Guajira), Villavicencio (Meta), Tumaco (Nariño), Cúcuta (Norte de Santander) Dosquebradas (Risaralda), Barrancabermeja, Bucaramanga y Tona (Santander) y San Marcos (Sucre).

² Hasta el 26 de abril, 10 GCS desistieron de postularse en: 2 en Bogotá; Y 1 en los siguientes municipios: Envigado, La Estrella y Tarazá (Antioquia), Norosí (Bolívar), Tunja (Boyacá), Santa Rosa de Cabal (Risaralda)

³ Para esta corporación han desistido 3 GSC, 2 en Risaralda.

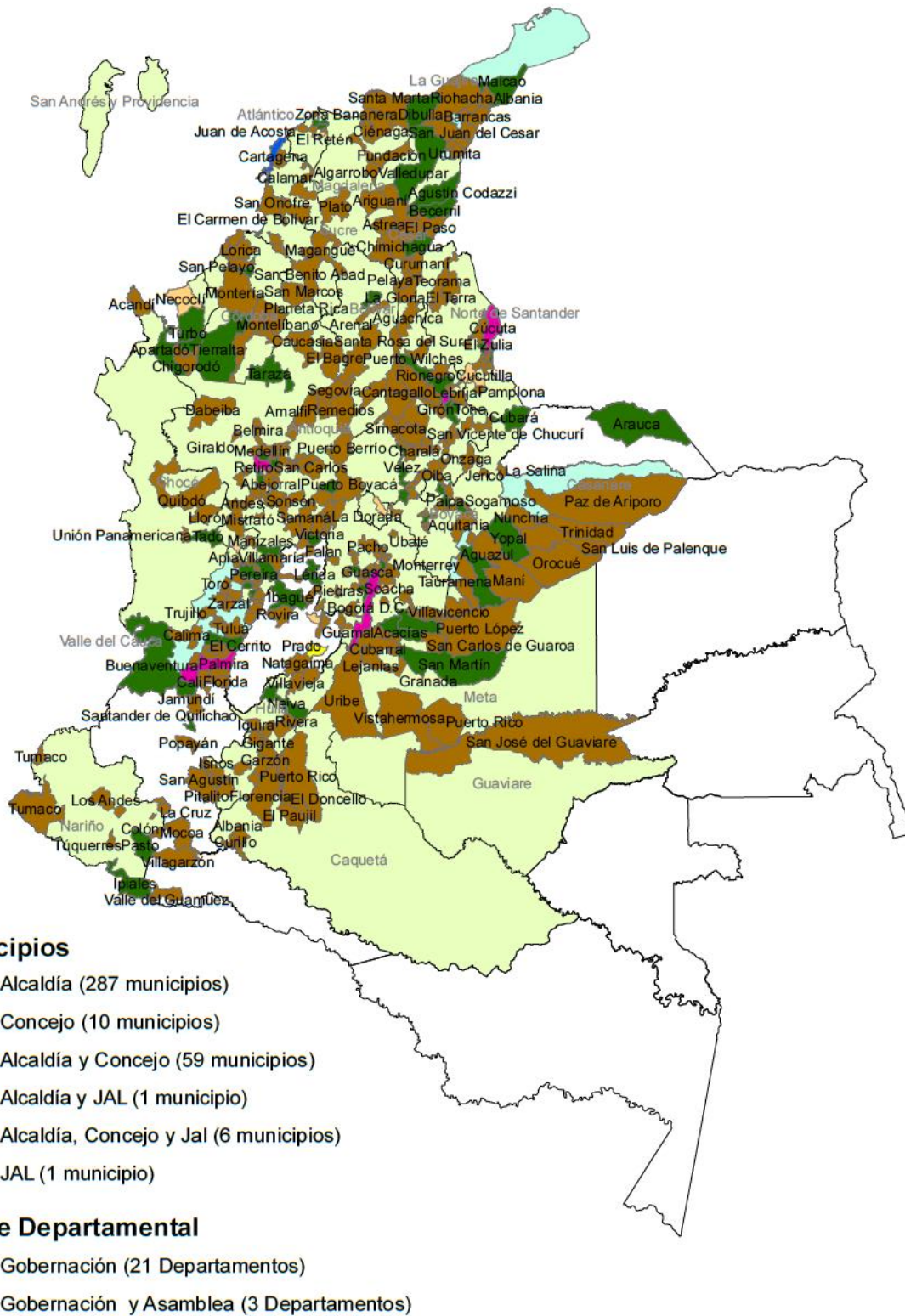
⁴ En Jal han desistido dos grupos, uno en Bogotá y el otro en Cúcuta.

Tabla 1. Grupos significativos de ciudadanos inscritos hasta el 5 de abril de 2019

#	DEPARTAMENTO	Alcaldía	% GSC sobre sólo alcaldías	Concejo	% GSC sobre sólo Concejo	Gobernación	% GSC sobre sólo Gobernación	Asamblea	% GSC sobre sólo Asamblea	Jal	% GSC sobre sólo Jal	Total	% sobre el total de GSC
1	ANTIOQUIA	90	13,1%	17	14,4%	3	5,2%	-	-	2	4,4%	112	12,3%
2	SANTANDER	66	9,6%	11	9,3%	3	5,2%	-	-	1	2,2%	81	8,9%
3	VALLE DEL CAUCA	60	8,7%	8	6,8%	6	10,3%	1	33,3%	5	11,1%	80	8,8%
4	CUNDINAMARCA	52	7,6%	7	5,9%	2	3,4%	-	-	-	-	61	6,7%
5	BOGOTÁ	23	3,3%	8	6,8%	-	-	-	-	23	51,1%	54	5,9%
6	NORTE DE SANTANDER	27	3,9%	8	6,8%	1	1,7%	-	-	12	26,7%	48	5,3%
7	BOYACÁ	37	5,4%	6	5,1%	3	5,2%	-	-	-	-	46	5,0%
8	META	34	4,9%	5	4,2%	3	5,2%	-	-	-	-	42	4,6%
9	CESAR	32	4,7%	5	4,2%	4	6,9%	-	-	-	-	41	4,5%
10	HUILA	27	3,9%	4	3,4%	3	5,2%	-	-	-	-	34	3,7%
11	LA GUAJIRA	25	3,6%	2	1,7%	3	5,2%	1	33,3%	-	-	31	3,4%
12	ATLÁNTICO	18	2,6%	6	5,1%	6	10,3%	-	-	-	-	30	3,3%
13	CASANARE	26	3,8%	2	1,7%	1	1,7%	1	33,3%	-	-	30	3,3%
14	TOLIMA	22	3,2%	8	6,8%	-	-	-	-	-	-	30	3,3%
15	RISARALDA	17	2,5%	6	5,1%	4	6,9%	-	-	-	-	27	3,0%
16	BOLÍVAR	22	3,2%	1	0,8%	1	1,7%	-	-	2	4,4%	26	2,9%
17	CÓRDOBA	18	2,6%	3	2,5%	1	1,7%	-	-	-	-	22	2,4%
18	NARIÑO	13	1,9%	3	2,5%	4	6,9%	-	-	-	-	20	2,2%
19	QUINDÍO	15	2,2%	2	1,7%	2	3,4%	-	-	-	-	19	2,1%
20	MAGDALENA	14	2,0%	-	-	2	3,4%	-	-	-	-	16	1,8%
21	CALDAS	12	1,7%	2	1,7%	1	1,7%	-	-	-	-	15	1,6%
22	Sucre	12	1,7%	1	0,8%	1	1,7%	-	-	-	-	14	1,5%
23	CAUCA	8	1,2%	1	0,8%	-	-	-	-	-	-	9	1,0%
24	CAQUETÁ	6	0,9%	-	-	1	1,7%	-	-	-	-	7	0,8%
25	CHOCÓ	5	0,7%	1	0,8%	1	1,7%	-	-	-	-	7	0,8%
26	PUTUMAYO	4	0,6%	-	-	-	-	-	-	-	-	4	0,4%
27	ARAUCA	1	0,1%	1	0,8%	-	-	-	-	-	-	2	0,2%
28	GUAVIARE	1	0,1%	-	-	1	1,7%	-	-	-	-	2	0,2%
29	SAN ANDRÉS	-	-	-	-	1	1,7%	-	-	-	-	1	0,1%
	Total	687		118		58		3		45		911	

Fuente: Cálculos MOE con datos de la Registraduría Nacional del Estado Civil

Mapa. Grupos significativos de ciudadanos inscritos hasta el 5 de abril de 2019



Fuente: Cálculos MOE con datos de la Registraduría Nacional del Estado Civil