



Octubre 27 de 2018 hasta el 31  
mayo de 2019

# GRUPOS SIGNIFICATIVOS DE CIUDADANOS – ELECCIONES LOCALES 2019

*Realizado Por:*

**Observatorio Político Electoral de la  
Democracia - MOE**

info@moe.org.co  
@moecolombia  
facebook.com/moecolombia  
www.moe.org.co  
www.datoselectorales.org  
www.pilasconelvoto.com

Línea gratuita nacional: 01 8000 112 101  
Teléfono: (57+1) 7 22 2495  
Carrera 19 #35-42  
Bogotá d.c

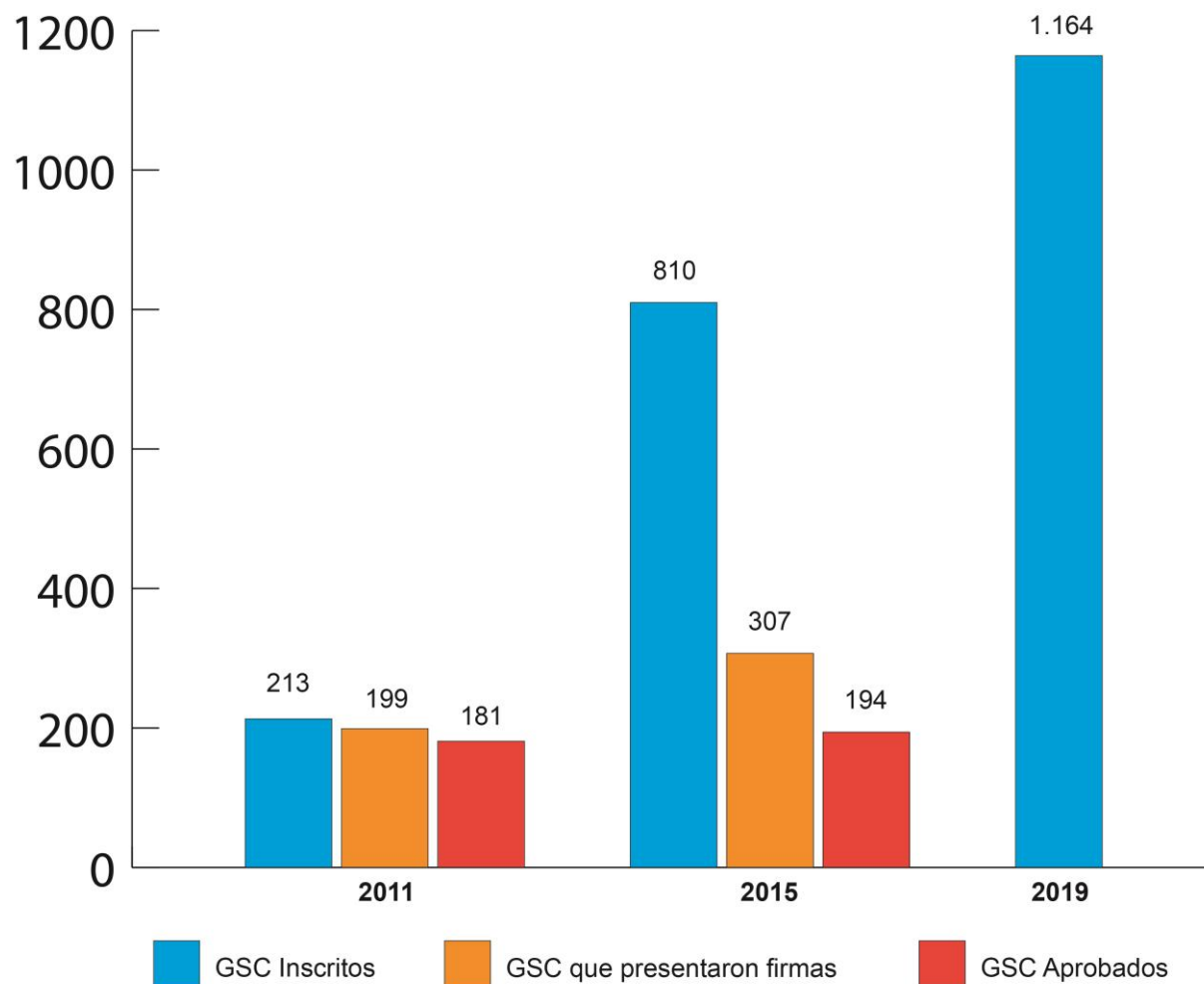


Misión de Observación Electoral

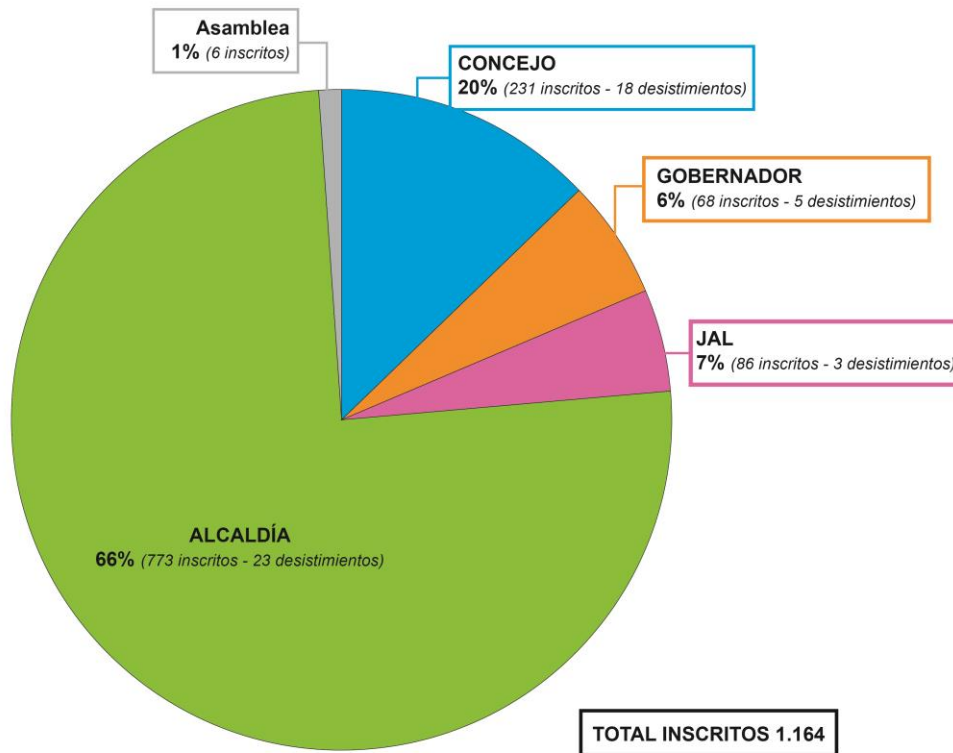
# Grupos significativos de ciudadanos-elecciones locales 2019

Gráfica 1. Histórico de GSC inscritos para elecciones de autoridades locales.

Fuente: Cálculos MOE con datos de la Registraduría Nacional del Estado Civil



**Gráfica 2. Proporción de GSC inscritos en 2019 por corporación**



Fuente: Cálculos MOE con datos de la Registraduría Nacional del Estado Civil

**Teniendo en cuenta los comportamientos de los años anteriores para elecciones locales, se espera que en 2019 se supere la cantidad de GSC inscritos, ya que en promedio se están inscribiendo 146 por mes. De mantenerse esta tendencia, al 27 de junio se habrán inscrito aproximadamente 1.300 GSC.**

- Desde el 27 de octubre de 2018 hasta el 31 de mayo de 2019 se han inscrito un total de 1.164 comités promotores de Grupos Significativos de Ciudadanos (GSC) para recoger firmas de candidaturas a los siguientes cargos: 773 Alcaldías, 231 Concejos, 68 para Gobernación, 86 Juntas Administradora Locales (JAL) y 6 para Asamblea.
- **Alcaldías**<sup>1</sup>: los municipios donde más se han presentado comités promotores de GSC han sido: Bogotá con 27, Barrancabermeja 14 y

**Desde el 27 de octubre de 2018 hasta el 10 de mayo de 2019 se han inscrito un total de 1.164 comités promotores de Grupos Significativos de Ciudadanos.**

<sup>1</sup> Hay 36 grupos que desistieron de participar en el proceso de recolección de firmas un grupo en los siguientes municipios: Bogotá, Medellín, Bello, Girardota, Caramanta, Envigado (Antioquia), Firavitoba, Moniquirá, Nobsa y San José de Pare (Boyacá), Cartagena y Norosí (Bolívar), Tierralta (Córdoba), Chía y La Calera (Cundinamarca), San Juan del Cesar (La Guajira), Villavicencio y Lejanías (Meta), Tumaco (Nariño), Cúcuta (Norte de Santander) Dosquebradas (Risaralda), Barrancabermeja, Bucaramanga y Tona (Santander); San Marcos (Sucre); y Rovira (Tolima).

Cúcuta, Cartagena y Medellín con 13; con 11 Cali; y Cali y Villavicencio con 11.

- **Concejo**<sup>2</sup>: De los 231 comités promotores de GSC inscritos (en 25 departamentos), 14 se registraron en Bogotá y con 9 Medellín. Con 6 GCS, Apartadó (Antioquia), Cali (Valle); y Cúcuta (Norte de Santander).
- **Gobernaciones**<sup>3</sup>: Se han inscrito 68 comités promotores de GSC en 24 departamentos del país. Los departamentos donde más se han inscritos son: Valle de Cauca y Atlántico (6); y Antioquia, Cesar, Meta, Nariño y Risaralda y Santander con 4.
- **JAL**<sup>4</sup>: de los 81 municipios que eligen para esta corporación en todo el país, solo en Bogotá (44); Cúcuta (12) Cali (10); Soacha (6), Bucaramanga (5), Medellín y Cartagena (3), Palmira 2 (Valle) y Barranquilla (1).
- **Asamblea**: Hasta la fecha se han inscrito 6 grupos significativo de ciudadanos para esta corporación en los departamentos de Antioquia, Casanare, Caldas, La Guajira, San Andrés y Valle del Cauca.
- Es importante señalar que los departamentos de Amazonas, Guainía, Vaupés y Vichada no registran ningún comité promotor de grupos significativos de ciudadanos.
- **Hasta el corte de este informe, se han inscrito 2 grupos promotores del voto en blanco en Bogotá para la alcaldía como para concejo.**

**Los departamentos de Amazonas, Guainía, Vaupés y Vichada no registran ningún comité promotor.**

---

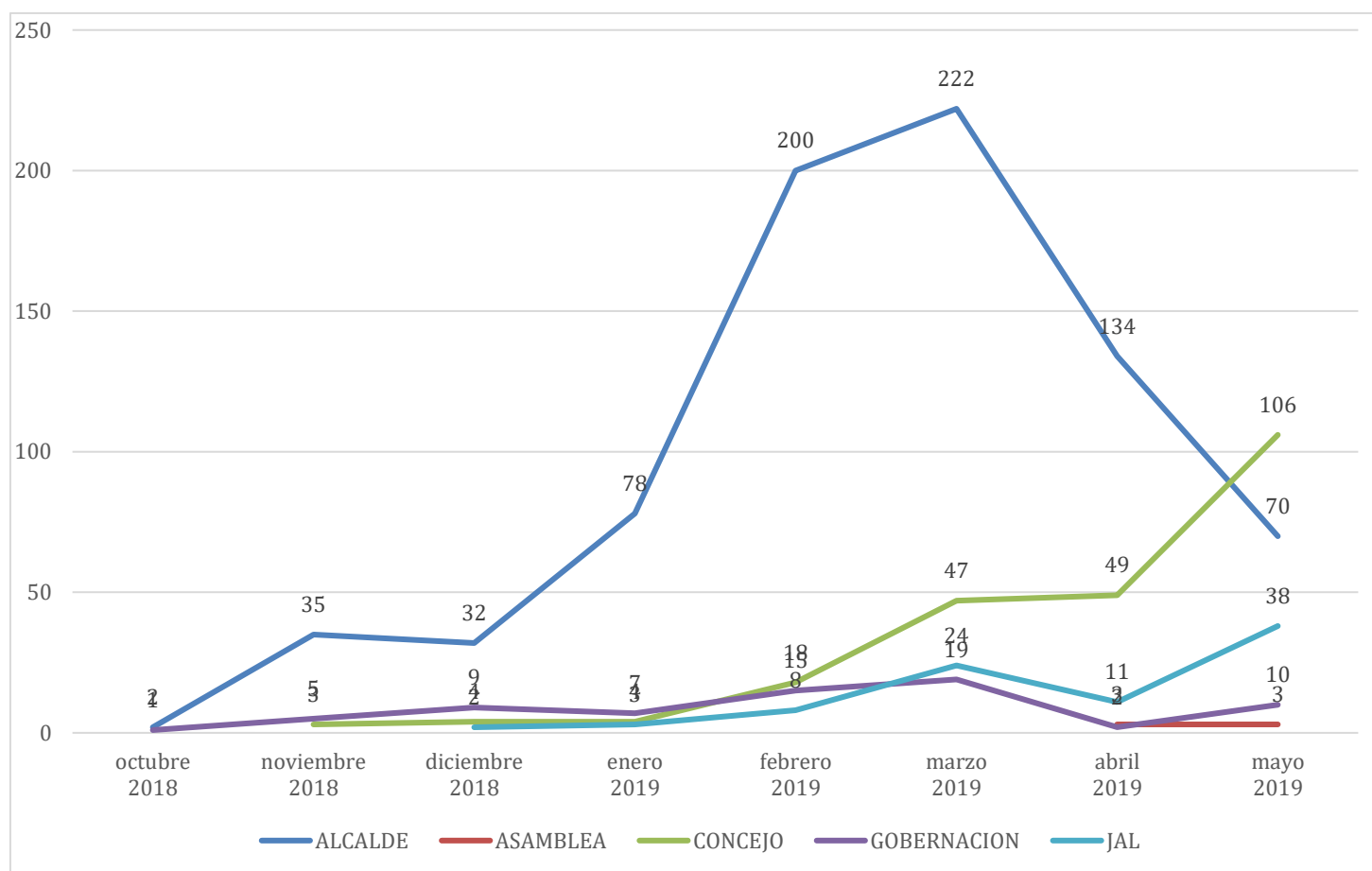
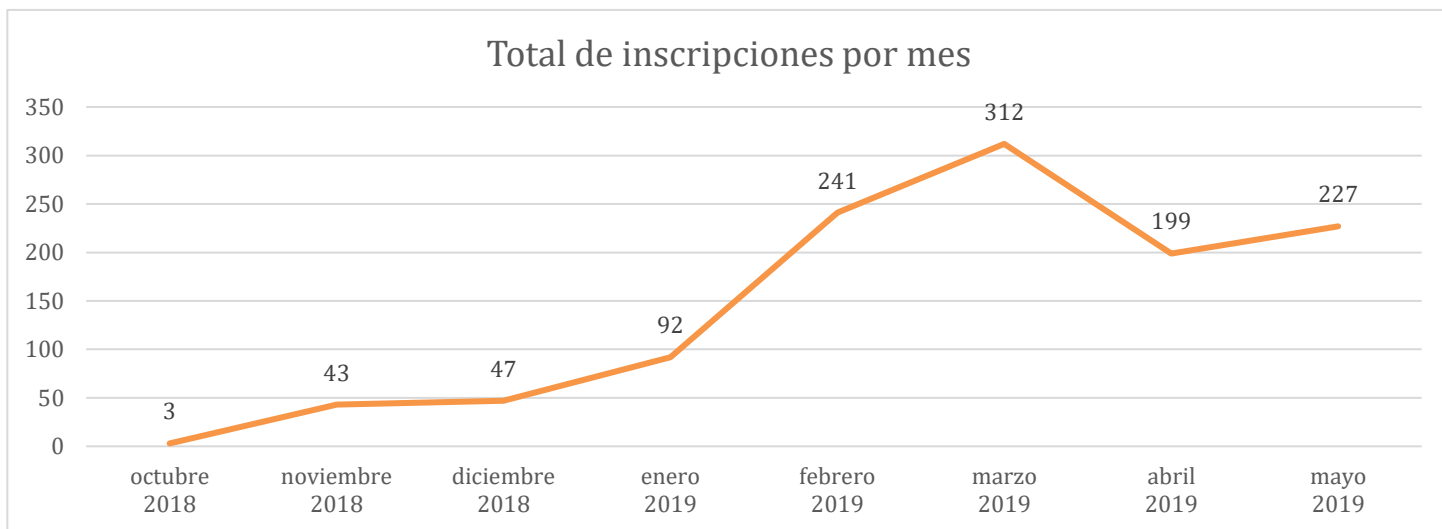
<sup>2</sup> Hasta el 10 de mayo, 14 GCS desistieron de postularse en: 3 en Bogotá; 2 en Cúcuta (Norte de Santander) Y 1 en los siguientes municipios: Envigado, Marinilla, Necoclí y Tarazá (Antioquia), Norosí (Bolívar), Tunja (Boyacá), Tierralata (Córdoba), Santa Rosa de Cabal (Risaralda), Floridablanca y Piedecuesta (Santander); y Buga en Valle del Cauca.

<sup>3</sup> Para esta corporación han desistido 5 GSC, 2 en Risaralda, y uno en los siguientes departamentos: Boyacá, Magdalena y Valle del Cauca.

<sup>4</sup> En Jal han desistido tres grupos, uno en Bogotá, Medellín y el otro en Cúcuta.

\* Dato Parcial del mes de mayo. Con corte al día 10 de mayo de 2019. Últimos datos de la Registraduría Nacional.

**Gráfica 3. Número de GSC inscritos por mes para el proceso electoral de 2019**

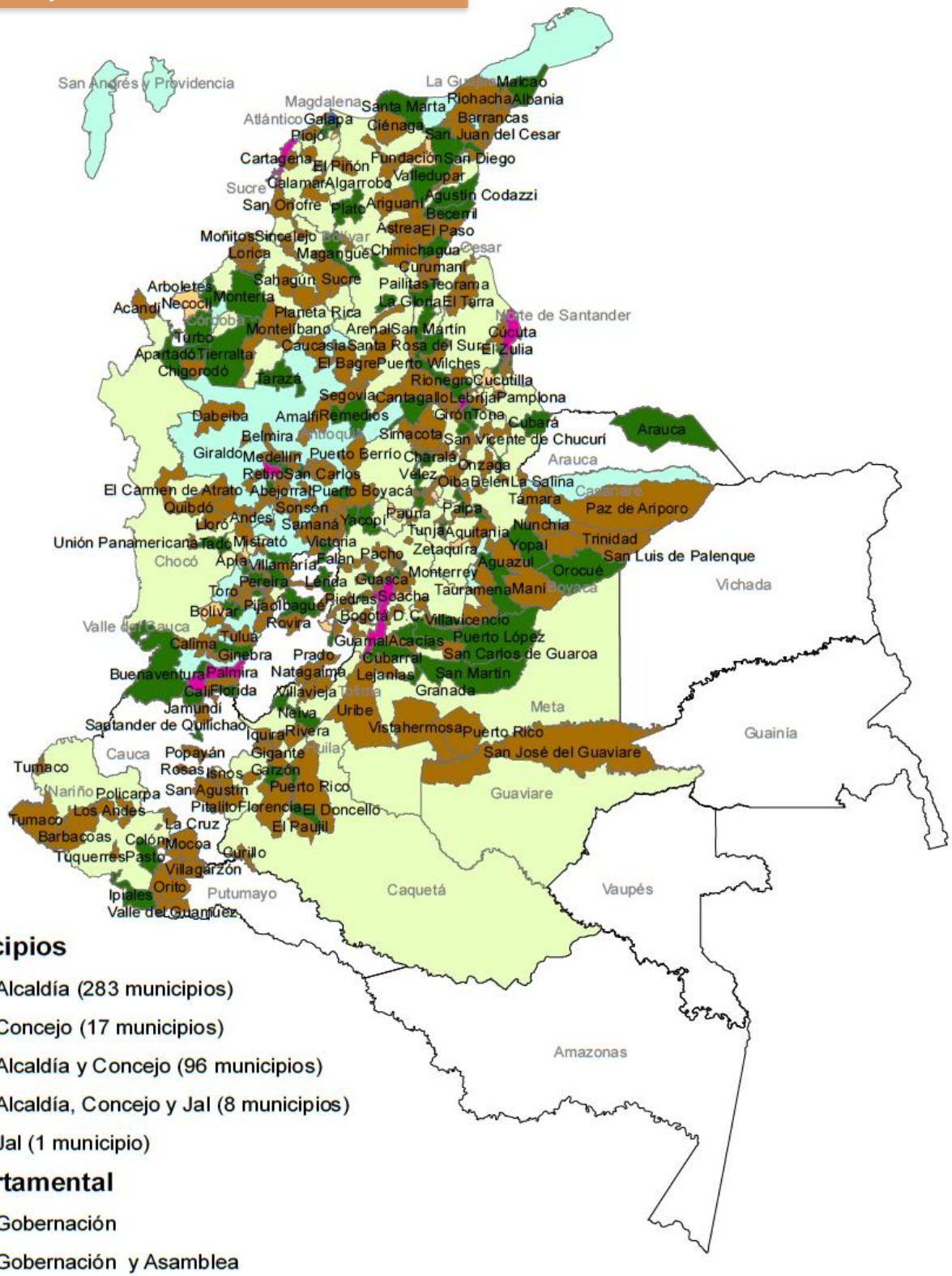


**Tabla 1. Grupos significativos de ciudadanos inscritos hasta el 31 de mayo de 2019**

#	DEPARTAMENTO	Alcaldía	% GSC sobre sólo alcaldías	Concejo	% GSC sobre sólo Concejo	Gobernación	% GSC sobre sólo Gobernación	Asamblea	% GSC sobre sólo Asamblea	Jal	% GSC sobre sólo Jal	Total	% sobre el total de GSC
1	ANTIOQUIA	104	13,5%	42	18,2%	4	5,9%	1	16,7%	3	3,5%	154	13,2%
2	VALLE DEL CAUCA	66	8,5%	19	8,2%	6	8,8%	1	16,7%	12	14,0%	104	8,9%
3	SANTANDER	72	9,3%	21	9,1%	4	5,9%	-	-	5	5,8%	102	8,8%
4	CUNDINAMARCA	61	7,9%	16	6,9%	4	5,9%	-	-	6	7,0%	87	7,5%
5	BOGOTÁ	27	3,5%	14	6,1%	-	-	-	-	44	51,2%	85	7,3%
6	BOYACÁ	39	5,0%	12	5,2%	3	4,4%	-	-	-	-	54	4,6%
7	CESAR	37	4,8%	13	5,6%	4	5,9%	-	-	-	-	54	4,6%
8	NORTE DE SANTANDER	28	3,6%	12	5,2%	1	1,5%	-	-	12	14,0%	53	4,6%
9	META	37	4,8%	11	4,8%	4	5,9%	-	-	-	-	52	4,5%
10	ATLÁNTICO	21	2,7%	9	3,9%	6	8,8%	-	-	1	1,2%	37	3,2%
11	HUILA	28	3,6%	6	2,6%	3	4,4%	-	-	-	-	37	3,2%
12	BOLÍVAR	26	3,4%	5	2,2%	1	1,5%	-	-	3	3,5%	35	3,0%
13	CASANARE	27	3,5%	6	2,6%	1	1,5%	1	16,7%	-	-	35	3,0%
14	LA GUAJIRA	28	3,6%	3	1,3%	3	4,4%	1	16,7%	-	-	35	3,0%
15	TOLIMA	23	3,0%	10	4,3%	-	-	-	-	-	-	33	2,8%
16	CÓRDOBA	24	3,1%	6	2,6%	1	1,5%	-	-	-	-	31	2,7%
17	RISARALDA	17	2,2%	7	3,0%	4	5,9%	-	-	-	-	28	2,4%
18	NARIÑO	16	2,1%	6	2,6%	4	5,9%	-	-	-	-	26	2,2%
19	MAGDALENA	16	2,1%	3	1,3%	3	4,4%	-	-	-	-	22	1,9%
20	CALDAS	14	1,8%	2	0,9%	3	4,4%	1	16,7%	-	-	20	1,7%
21	QUINDÍO	15	1,9%	3	1,3%	2	2,9%	-	-	-	-	20	1,7%
22	SUCRE	15	1,9%	2	0,9%	2	2,9%	-	-	-	-	19	1,6%
23	CAUCA	9	1,2%	1	0,4%	-	-	-	-	-	-	10	0,9%
24	CHOCÓ	6	0,8%	1	0,4%	2	2,9%	-	-	-	-	9	0,8%
25	CAQUETÁ	6	0,8%	-	-	1	1,5%	-	-	-	-	7	0,6%
26	PUTUMAYO	6	0,8%	-	-	-	-	-	-	-	-	6	0,5%
27	SAN ANDRÉS	2	0,3%	-	-	1	1,5%	1	16,7%	-	-	4	0,3%
28	GUAVIARE	2	0,3%	-	-	1	1,5%	-	-	-	-	3	0,3%
29	ARAUCA	1	0,1%	1	0,4%	-	0,0%	-	-	-	-	2	0,2%
	<b>Total</b>	<b>773</b>		<b>231</b>		<b>68</b>		<b>6</b>		<b>86</b>		<b>1.164</b>	

Fuente: Cálculos MOE con datos de la Registraduría Nacional del Estado Civil

**Mapa. Grupos significativos de ciudadanos inscritos hasta el 31 de mayo de 2019**



Fuente: Cálculos MOE con datos de la Registraduría Nacional del Estado Civil

1:7.937.933

